

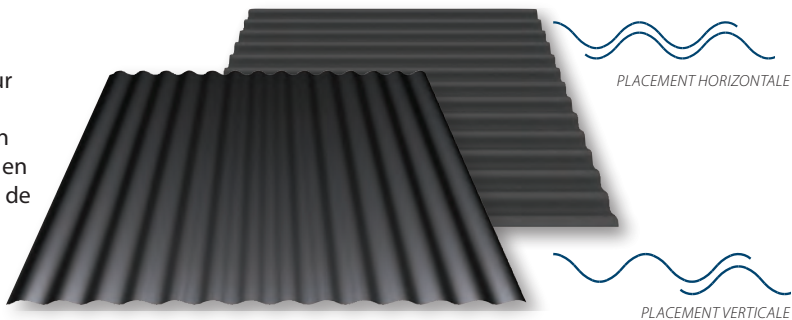
# BARDAGE HORIZONTAL & VERTICAL JORISIDE

## CIRRUS 18 BH (14 ONDES)

THE STEEL FUTURE  
MEMBER OF JORISIDE GROUP

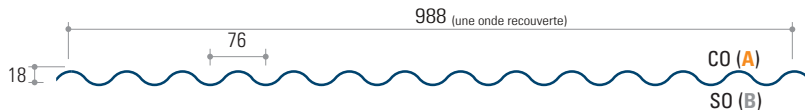
JI\*JI ATL\*JI BRET\*PRO

CIRRUS 18 BH est une plaque profilée qui convient pour la réalisation de bardages à simple peau fixés sur une ossature secondaire: lisses verticales ou horizontales en bardage simple peau ou bardage rapportée, écarteurs en bardage double peau. La laque définie à la commande de CIRRUS 18 BH est appliquée en face A.



### CARACTÉRISTIQUES TECHNIQUES

ÉPAISSEUR	MASSE
mm	kg/m <sup>2</sup>
0,63*	6,11
0,75	7,27
0,75**	7,88



\* EN POSE HORIZONTALE L'ÉPAISSEUR MINIMALE DE LA TÔLE EST 0,75 MM \*\* MASSE POSE HORIZONTALE

SO (B) = SOMMET D'ONDE, CO (A) = CREUX D'ONDE

### CHARGES ADMISSIBLES (en daN/m<sup>2</sup>)

Les colonnes des tableaux correspondent aux épaisseurs nominales des tôles. Dans les cas de travées multiples les portées sont égales ou peu différentes (+0, -20%). Les charges appliquées sont évaluées sous vent normal. Le critère de flèche limite pris en compte est de 1/200<sup>ème</sup> sous vent normal.

PRESSION ADMISSIBLE		0,63 mm		0,75 mm	
	Portées m	▲ L ▲	▲ L ▲ L ▲	▲ L ▲	▲ L ▲ L ▲
	1,10	200	-	-	-
	1,30	109	170	129	-
	1,50	66	123	79	146
	1,70	45	93	54	111
	2,00	-	64	-	76
	2,30	-	46	-	55
DÉPRESSION ADMISSIBLE		0,63 mm		0,75 mm	
	Portées m	▲ L ▲	▲ L ▲ L ▲	▲ L ▲	▲ L ▲ L ▲
	1,10	225	-	-	-
	1,30	90	156	108	-
	1,50	58	114	69	136
	1,70	45	87	54	104
	2,00	-	52	-	62
	2,30	-	30	-	36

Nous consulter pour: autres épaisseurs d'aciers, autres charges appliquées, portées très inégales, etc. En pose horizontale bardage double peau, la portée pratique est limitée par la distance maximale admissible entre les écarteurs.

### CARACTÉRISTIQUES

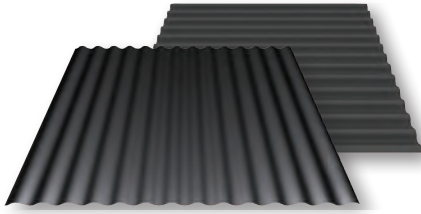
Longueurs	Longueurs standards à partir de 1000mm et jusqu'à 10000mm
Métal	Tôle d'acier S 320 GD
Revêtements	Prélaquage polyester, plastisol, polyuréthane et PVDF selon les indications du nuancier
Accessoires	Translucides, Pièces pliées crantées ou non, closiers etc. voir la fiche accessoires et compléments

### NORMES DE RÉFÉRENCE

Acier galvanisé	NF EN 10346 - tolérances selon règles bardage - P 34-310
Prélaquage	NF EN 10169-1 appliqué sur galvanisation - XP P34-301
Côtes/tolérances	Règles professionnelles pour la fabrication et la mise en œuvre des bardages métalliques (janvier 1981-2ème édition)
Emploi	
Essais	NF P 34-503 interprétés selon l'annexe A1 des règles bardage

### POSSIBILITÉS TECHNIQUES

Cintrage convexe	
naturel à la pose (rayon)	30 m
par crantage	270 mm



## DESTINATIONS ADMISES

Le tableau ci-dessous précise les destinations admises par les Règles Bardage pour les types I et II de bardages.

TYPE DE BARDAGE	BARDAGE SIMPLE PEAU		PEAU EXTERIEURE DE BARDAGE DOUBLE PEAU BARDAGE RAPPORTE			
	Hauteur au-dessus du sol		H ≤ 20m	20m < H ≤ 50m	H ≤ 20m	20m < H ≤ 50m
<p>INCLINAISON DU BARDAGE PAR RAPPORT A LA VERTICALE</p>	-30° ≤ θ ≤ +5°	I ou II (+)	II ou III (+)	I	I	III
	+5° < θ ≤ +15°	II	III	I	I	III
	+15° < θ ≤ +30°	III	III	II	II	III
	(+) lorsque situé en zone littorale Prescriptions particulières par type: Type I Prescriptions générales TYPE II Les nervures principales doivent être disposées dans le sens de la plus grande pente. TYPE III La nervure principale emboîtée doit également comporter une retombée. Les nervures principales de rive doivent être saillantes. Les fixations peuvent être posées en plages planes ou en sommet de nervure.					

## PRESSIONS ET DÉPRESSIONS (EN DAN/M<sup>2</sup>)

Pressions et dépressions à prendre en compte pour le choix des bardages simple peau et leurs fixations.

HAUTEUR	ACTIONS RESULTANTES	ZONE DE VENT 1		ZONE DE VENT 2		ZONE DE VENT 3		ZONE DE VENT 4		
		SITE		SITE		SITE		SITE		
		NORMAL	EXPOSÉ	NORMAL	EXPOSÉ	NORMAL	EXPOSÉ	NORMAL	EXPOSÉ	
batiment ferme										
H ≤ 10M	PRESSIONS	51	68	61	79	76	95	91	110	
	DÉPRESSION	PARTIES COURANTES	37	50	45	58	55	70	66	80
		ARÊTES VERTICALES	60	81	72	94	90	113	108	130
10M < H ≤ 15M	PRESSIONS	56	75	67	87	84	105	100	120	
	DÉPRESSION	PARTIES COURANTES	40	55	49	64	61	76	73	88
		ARÊTES VERTICALES	66	89	79	103	99	124	118	142
15M < H ≤ 20M	PRESSIONS	60	81	72	94	90	113	108	130	
	DÉPRESSION	PARTIES COURANTES	44	59	54	69	65	83	78	95
		ARÊTES VERTICALES	71	96	86	111	107	134	128	154
batiment ouvert										
H ≤ 10M	PRESSIONS	60	81	72	94	90	113	108	130	
	DÉPRESSION	PARTIES COURANTES	60	81	72	94	90	113	108	130
		ARÊTES VERTICALES	83	112	100	130	125	155	149	179
10M < H ≤ 15M	PRESSIONS	66	89	79	103	99	124	118	142	
	DÉPRESSION	PARTIES COURANTES	66	89	79	103	99	124	118	142
		ARÊTES VERTICALES	91	123	110	143	137	171	164	197
15M < H ≤ 20M	PRESSIONS	71	96	86	111	107	134	128	154	
	DÉPRESSION	PARTIES COURANTES	71	96	86	111	107	134	128	154
		ARÊTES VERTICALES	99	133	119	154	148	185	177	213

Les Règles Bardage précisent les hypothèses relatives aux bâtiments ayant permis de construire les deux tableaux reproduits ici. Pour le choix des peaux extérieures de bardages double peau, des bardages rapportés et de leurs fixations, les pressions et dépressions à prendre en compte sont celles des bardages simple peau données pour le bâtiment ferme.